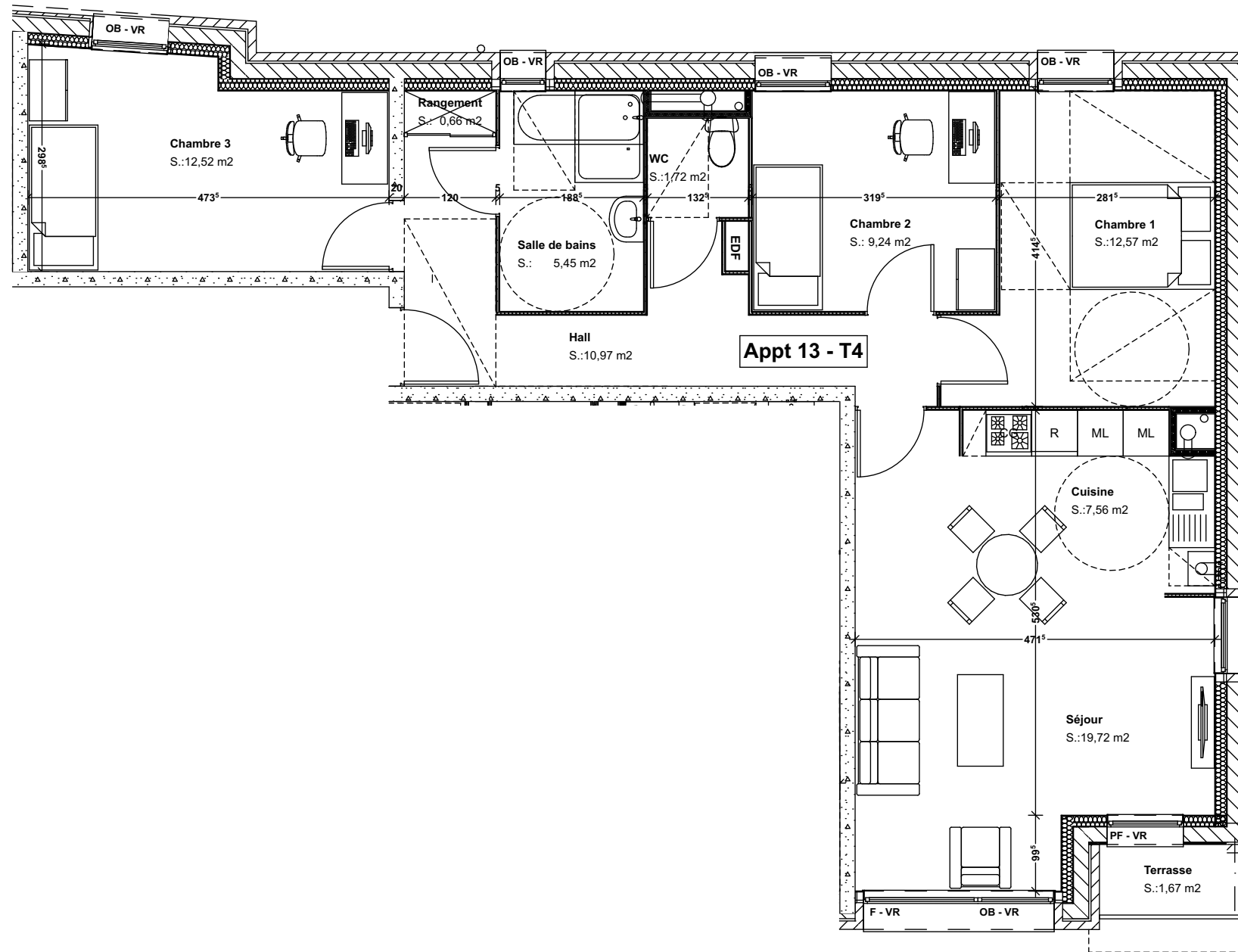


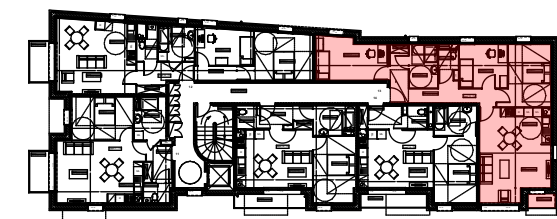
Résidence ...
11 Logements avec stationnements
 Rue de la Gare - 59240 Dunkerque



Appt 13 - T4

Surfaces Habitables App. 13

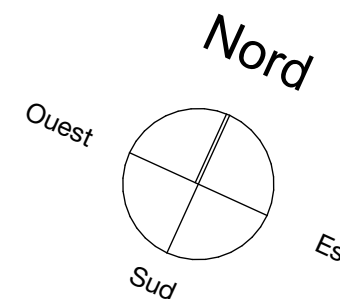
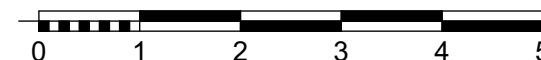
Pièces	Surface
Surfaces Habitables	
Chambre 1	12,57
Chambre 2	9,24
Chambre 3	12,52
Cuisine	7,56
Hall	10,97
Rangement	0,66
Salle de bains	5,45
Séjour	19,72
WC	1,72
80,41 m²	
Surfaces Annexes	
Terrasse	1,67
1,67 m²	
82,08 m²	




R+1 - Plan de repérage - 1/500e

PF : Porte-Fenêtre - OB : Oscillo-battant - AV : Fenêtre sur allège vitrée - F : Châssis fixe - VR : Volet Roulant

L'acquéreur reconnaît avoir été informé que ce plan et ses côtes sont susceptibles de subir des modifications suite à la mise au point des plans d'exécution et des impératifs techniques.
 L'implantation du mobilier de la cuisine est donné à titre indicatif.



N° de plan: 13	Titre: R+1 - Logement 13 - Type 4
Echelle : 1:75	Format : A3
 Architecte Atelier d'Art et d'Architecture - Laurent Legrand 193, rue de la République 59430 Saint-Pol-sur-Mer	