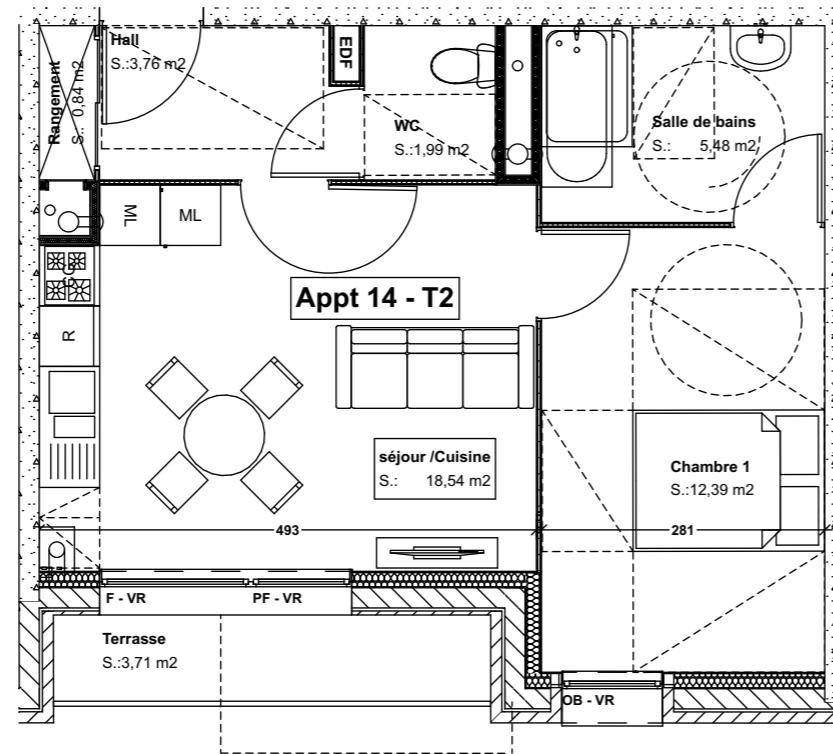


Résidence ...
11 Logements avec stationnements
 Rue de la Gare - 59240 Dunkerque

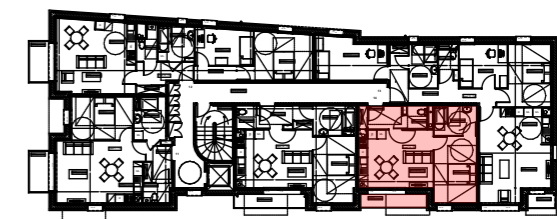
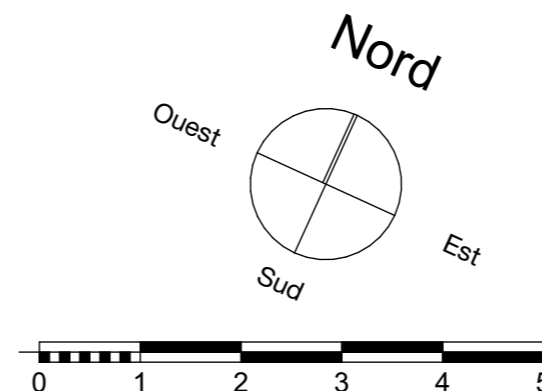


Surfaces Habitables App. 14


Pièces	Surface
Surfaces Habitables	
Chambre 1	12,39
Hall	3,76
Rangement	0,84
Salle de bains	5,48
WC	1,99
séjour /Cuisine	18,54
	43,00 m²
Surfaces Annexes	
Terrasse	3,71
	3,71 m²
	46,71 m²

PF : Porte-Fenêtre - OB : Oscillo-battant - AV : Fenêtre sur allège vitrée - F : Châssis fixe - VR : Volet Roulant

L'acquéreur reconnaît avoir été informé que ce plan et ses côtes sont susceptibles de subir des modifications suite à la mise au point des plans d'exécution et des impératifs techniques.
 L'implantation du mobilier de la cuisine est donné à titre indicatif.



R+1 - Plan de repérage - 1/500e

N° de plan: 14	Titre: R+1 - Logement 14 - Type 2
Echelle : 1:75	Format : A3
 Architecte Atelier d'Art et d'Architecture - Laurent Legrand 193, rue de la République 59430 Saint-Pol-sur-Mer	