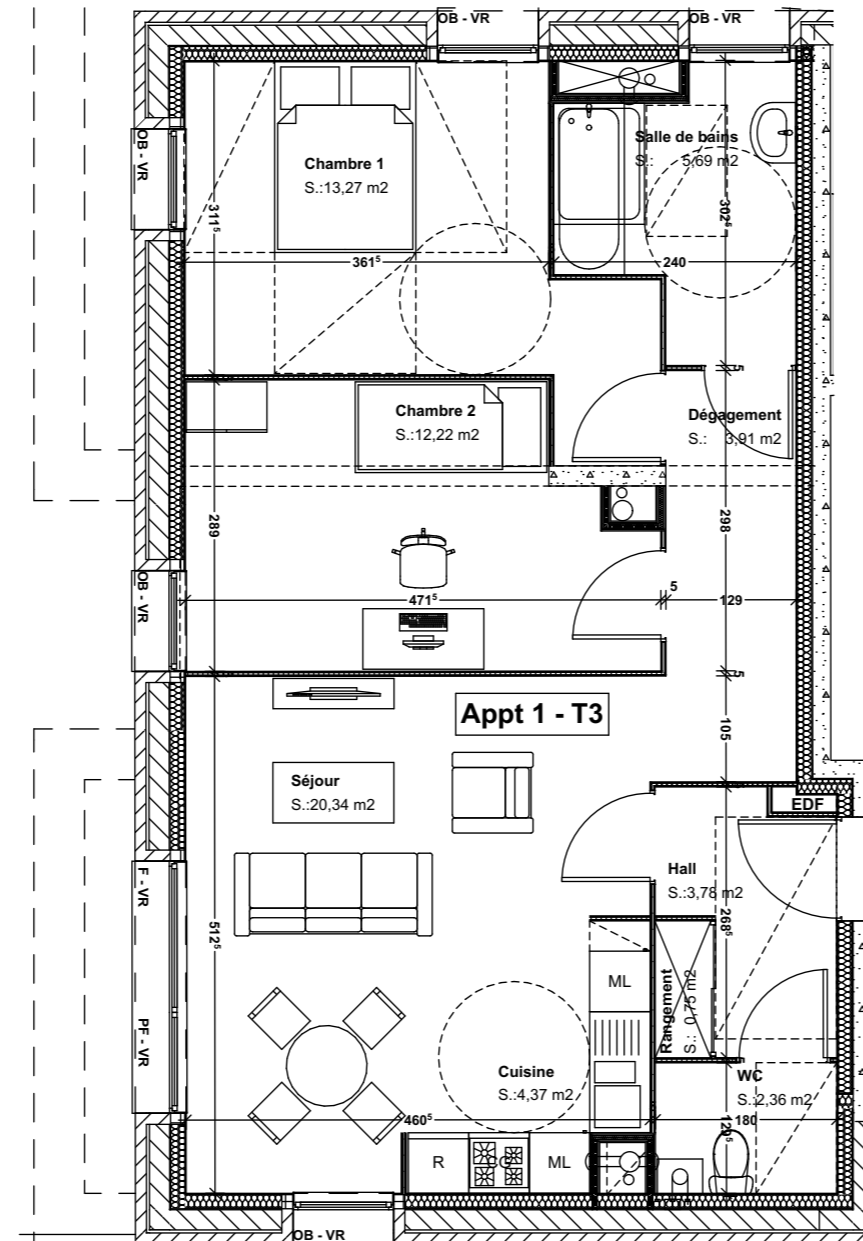
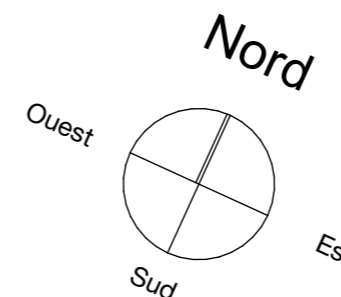
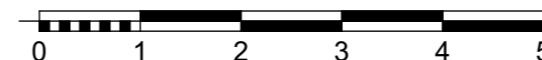


## Résidence ... 11 Logements avec stationnements Rue de la Gare - 59240 Dunkerque



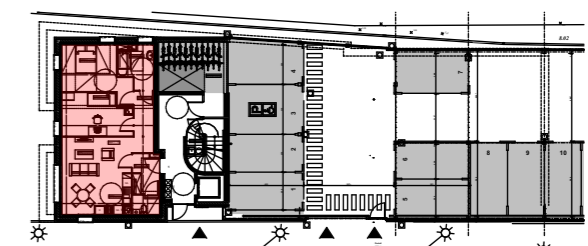
PF : Porte-Fenêtre - OB : Oscillo-battant - AV : Fenêtre sur allège vitrée - F : Châssis fixe - VR : Volet Roulant

L'acquéreur reconnaît avoir été informé que ce plan et ses côtes sont susceptibles de subir des modifications suite à la mise au point des plans d'exécution et des impératifs techniques.  
L'implantation du mobilier de la cuisine est donné à titre indicatif.



### Surfaces Habitables App. 01

Pièces	Surface
<i>Surfaces Habitables</i>	
Chambre 1	13,27
Chambre 2	12,22
Cuisine	4,37
Dégageement	3,91
Hall	3,78
Rangement	0,75
Salle de bains	5,69
Séjour	20,34
WC	2,36
	<b>66,69 m²</b>



RDC - Plan de repérage - 1/500e

N° de plan: <b>01</b>	Titre: <b>RDC - Logement 01 - Type 3</b>
Echelle : <b>1:75</b>	Format : <b>A3</b>
Architecte <b>Atelier d'Art et d'Architecture - Laurent Legrand</b> 193, rue de la République 59430 Saint-Pol-sur-Mer	