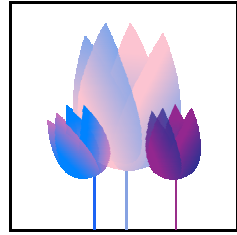
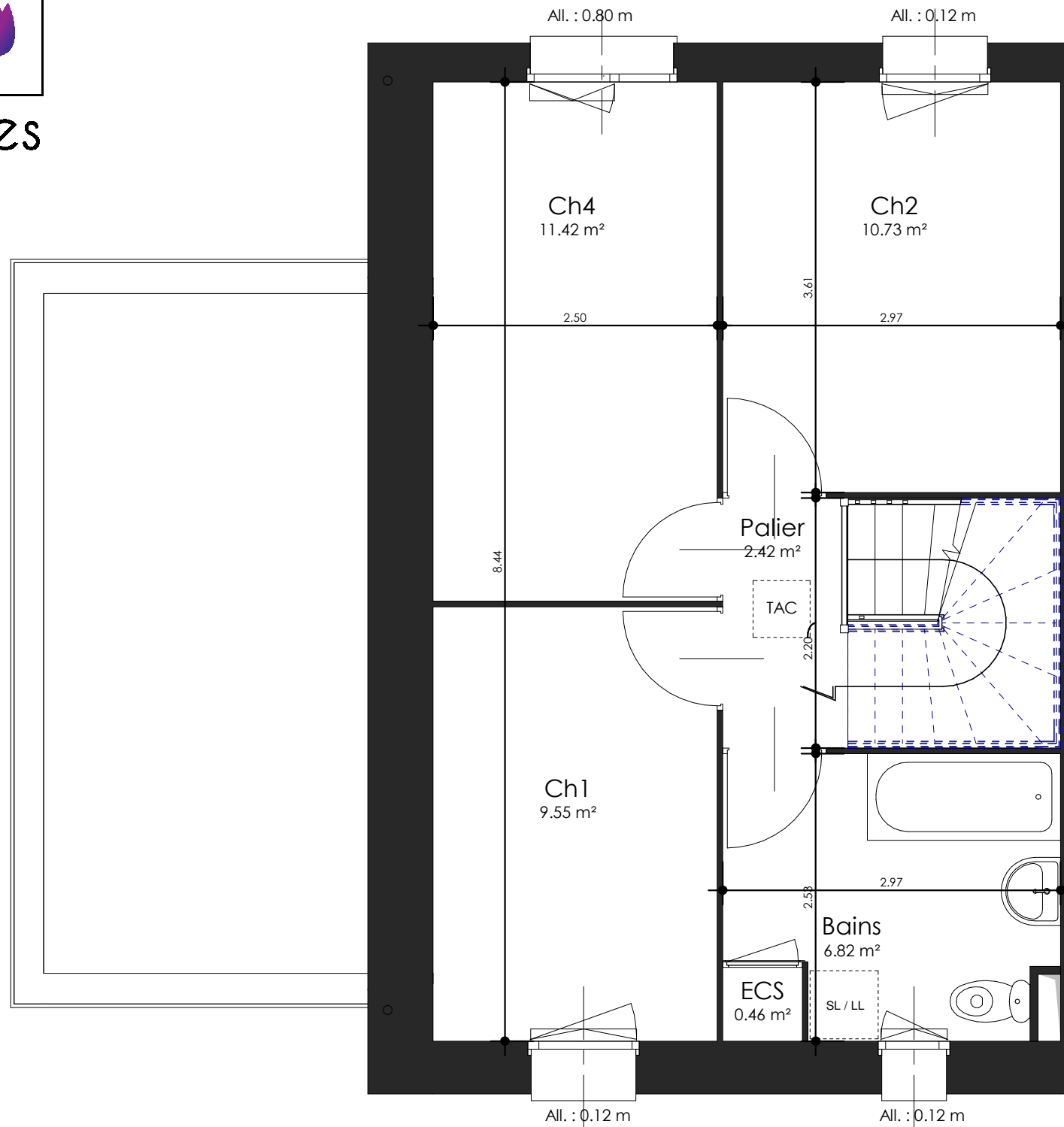


Le clos des



Tulipes



NOTA : des modifications sont susceptibles d'être apportées à ce plan en fonction des nécessités techniques de la réalisation. Les surfaces indiquées sont approximatives.
 Les pentes, dénivelés, talus, soutènements, etc...ne sont pas figurés, soffites et faux-plafonds, ainsi que l'emplacement des équipements ne sont pas tous figurés ou le sont à titre indicatif.
 Les surfaces habitables sont conformes au Décret du 23 mars 1971

ESTAIRES
 Le clos des Tulipes



Lot 23 - Etage

Maison	T4
--------	----

DESIGNATION	SURFACE
REZ-DE-CHAUSSEE	
Cuisine	6.43 m ²
Douches / WC	4.60 m ²
Entrée	3.68 m ²
Rangement	1.47 m ²
Séjour	23.90 m ²
Sous-total	40.08 m²

ETAGE	
Bains	6.82 m ²
Ch1	9.55 m ²
Ch2	10.73 m ²
Ch3	11.42 m ²
Ballon d'eau chaude	0.46 m ²
Palier	2.42 m ²
Sous-total	41.39 m²

TOTAL 81.47 m²

Garage	18.55 m ²
Jardin	94.60 m ²

LEGENDE

GTL	Tableau électrique	CH	Chaudière
All	Allège		
TAC	Trappe d'accès aux combles		

25 mai 2018



HAUTS DE FRANCE
 677, avenue de la République
 59800 Lille
 Tel : 00 00 00 00 00
 Fax : 00 00 00 00 00