







Flandre Opale Habitat 

Groupe ActionLogement

RAPPORT D'ACTIVITÉ RESPONSABLE 2023

Sommaire

Édito.....	3
Les chiffres clés 2023.....	4
Carte du patrimoine.....	5
DPEF : Enjeux et indicateurs.....	6
 S'INVESTIR dans l'habitat de demain.....	10
 SE RÉINVENTER dans notre expérience client.....	14
 S'ENGAGER dans le développement des territoires.....	18
 SE HISSER HAUT en fierté partagée.....	20
Le mot de l'actionnaire.....	22

Rédaction : Direction Communication - Marketing

Réalisation : Marine Communication

Crédit photos : Elsa Perron, Samuel Dhote, Flandre Opale Habitat, istock



Édito



Avec un taux de satisfaction de 86,4 % Flandre Opale Habitat œuvre pour apporter à ses clients une qualité de service optimale. Au quotidien, cela se traduit par la mise en place d'une démarche d'amélioration continue et le déploiement d'outils de pilotage au service de la performance et de la stratégie de l'entreprise. Le score obtenu pour 2023 marque l'efficacité de nos actions.

Engagés aux côtés des collectivités, nous déployons tous nos savoir-faire pour imaginer, développer et construire des logements à prix maîtrisé conjuguant durabilité et qualité de vie pour nos clients. En 2023, plus de 130 millions d'euros ont été investis par Flandre Opale Habitat dans le neuf et la réhabilitation, 545 logements neufs ont été livrés, 216 réhabilités, et 992 agréments de logements neufs déposés. Ces efforts en termes de production et d'entretien nous permettent d'accompagner le développement économique des territoires et les politiques locales d'habitat.

Les équipes se sont attachées à proposer des services de qualité, des solutions et actions concrètes pour permettre à nos clients de maîtriser leurs factures énergétiques et les accompagner en cas de difficulté.

L'année qui s'ouvre à nous sera elle aussi une année de défis avec entre autres, la mise en œuvre du plan de décarbonation, le lancement d'une nouvelle offre en logements locatifs intermédiaires, ou encore le déploiement du Bail Réel Solidaire pour nos clients accédants.

C'est grâce à la confiance de l'ensemble de nos partenaires, au professionnalisme et à l'agilité de toutes les équipes que nous sommes aujourd'hui un acteur dynamique, responsable et au service de l'utilité sociale.



Christophe VANHERSEL
Directeur Général

Erik COHIDON
Président du Conseil d'Administration

Chiffres clés

86,4 %
des locataires
sont
satisfaits



216
logements
réhabilités

dont **99 %**
de réhabilitations énergétiques



1 689

logements loués dont
53 % à des salariés

992

agréments
de logements
neufs

301

ventes en
accession à
la propriété

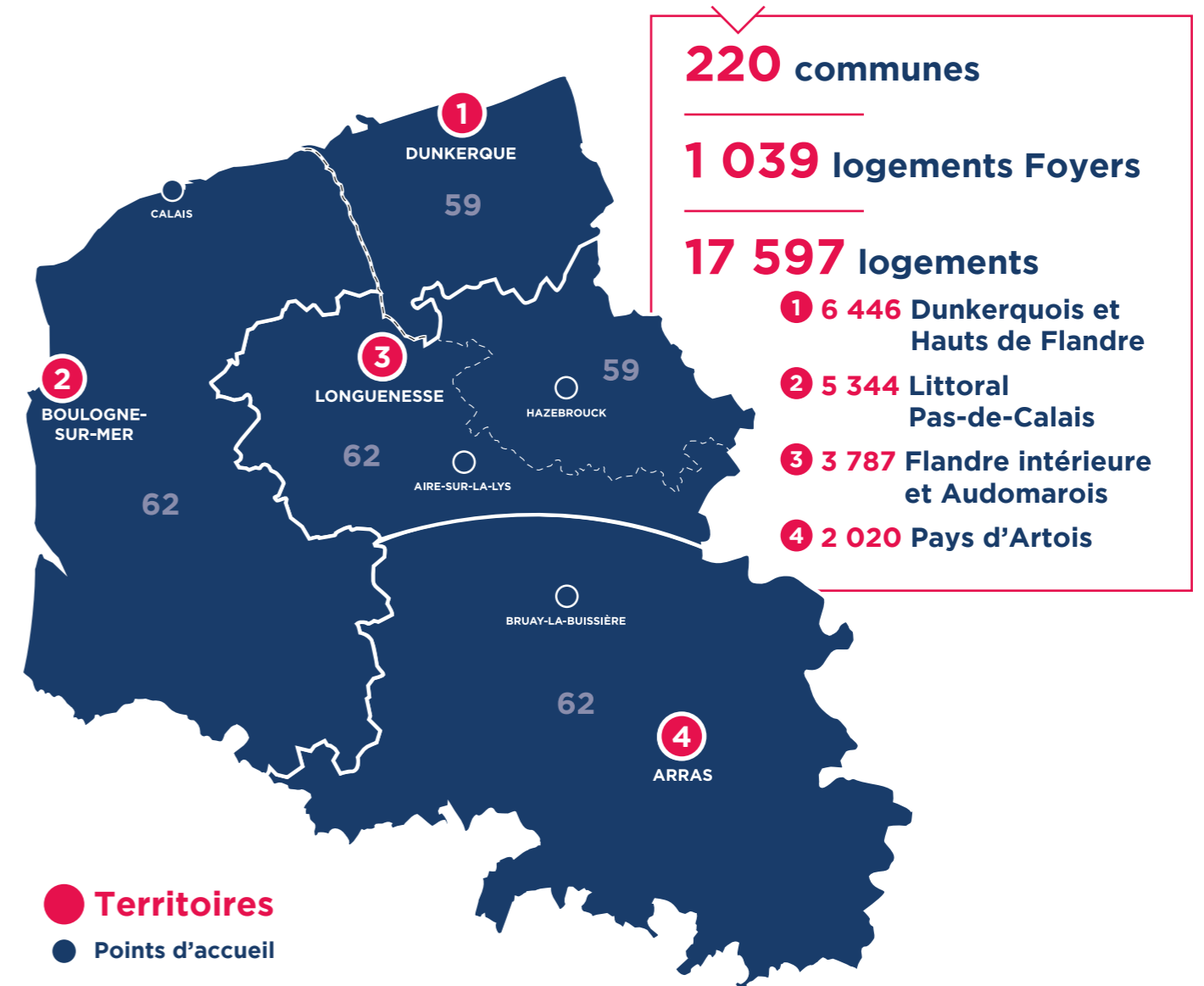
265
collaborateurs



545
livraisons
neuves



Territoire d'intervention



Déclaration de Performance Extra-Financière (DPEF) : Enjeux et indicateurs

ÉCONOMIE

ENJEUX	INDICATEURS	2022	2023	+/-	TENDANCE
Développement de l'offre locative	Agréments (nombre)	1 209	941		
	déposés par catégorie	PLUS 713	557		
	de financement :	PLAI 385	260		
	Autre (dont 60 LLI)	111	127	- 22 %	😊
	par département :	Nord 259	209		
	Pas-de-Calais 950	732			
	Logements neufs (Nombre d'OS dans l'année)	616	544	- 11,6 %	😊
Attractivité et adéquation du parc aux besoins des territoires et des habitants	Logements réhabilités (Nombre d'OS lancés dans l'année)	874	375	- 57 %	😞
	Investissements en réhabilitation, gros entretien et remplacement de composants (montant)	28 165 K€	33 193 K€		
	(% du total des investissements)	26 %	18 %	+ 30,8 %	😊
	Logements adaptés au vieillissement & au handicap (adaptation dans l'année)	126	126	0 %	😊

RESSOURCES HUMAINES

ENJEUX	INDICATEURS	2022	2023	+/-	TENDANCE
Santé, sécurité & conditions de travail	Accidents du travail (taux de fréquence)	0,72 %	0,01 %	- 98,6 %	😊
	Absentéisme (taux)	7,73 %	8,02 %	+ 3,7 %	😊
Prévention des discriminations	Effectifs en CDI	232	238		
	par sexe :	Femmes 142	147		
		Hommes 90	91		
	par tranche d'âge	- 25 ans 4	3		
		de 25 à 55 ans 181	186		
	+ de 55 ans 47	49			
	Index de l'égalité professionnelle F/H	79 %	94 %	+ 19 %	😊
	Part des salariés en situation de handicap	7,71 %	9,54 %	+ 34,4 %	😊
Accompagnement & mobilisation des collaborateurs	Part des femmes et des hommes formés dans l'année				
		Femmes 58 %	57 %		
	Hommes 42 %	43 %			
	Nombre d'heures de formation réalisées par ETP formés	5 391	4 257	+ 21 %	😊

Déclaration de Performance Extra-Financière (DPEF) : Enjeux et indicateurs

SOCIAL

ENJEUX	INDICATEURS	2022	2023	+/-	TENDANCE
Coût global du logement pour les locataires	Évolution du montant des charges locatives récupérables (TTC au m ² SH sur un an)	10,03	12,29	+ 22,5 %	☹️
Qualité de service et satisfaction des locataires	Satisfaction globale des locataires (Taux)	85 %	86,40 %	+ 1,64 %	😊
Contribution à l'emploi et à l'économie locale & dynamisation des territoires	Insertion (nombre d'heures) (ETP)	NC	NC		
	Attribution à des ménages salariés (Taux)	52 %	53 %	+ 2 %	😊
	Délai moyen de paiement des fournisseurs (Jours)	16	16	0 %	😊
Fragilité sociale et/ou économique des locataires	Logements dédiés aux ménages précaires (PLAI) en stock (nombre)	1 900	2 008	+ 5,7 %	😊
	Logements au niveau de loyer inférieur au niveau de loyer PLAI (nombre)	NC	NC		
	Échéanciers en place (au 31/12)	3 021	3 142	+ 4 %	😊
Équité des attributions et mixité sociale & générationnelle	Logements attribués aux ménages relevant du premier quartile de revenus, en QPV (nombre) (%)	35	68	+ 94 %	😊
	Logements attribués aux ménages relevant du premier quartile de revenus, hors QPV (nombre) (%)	169	221	+ 30,7 %	😊
Sécurisation des accédants et pérennité des copropriétés	Logements gérés par le syndicat Flandre Opale Habitat (nombre de lots)	2 366	2 459	+ 4 %	😊

ENVIRONNEMENT

ENJEUX	INDICATEURS	2022	2023	+/-	TENDANCE
Performances énergie climat du patrimoine, adaptation au changement climatique	Classe énergétique	Taux	Taux		
		A	2,50 %	2,51 %	
	B	15,60 %	16,19 %		
	C	15,43 %	40,66 %		😊
	D	39,18 %	32,40 %		
	E	7,93 %	5,42 %		
	F	3,94 %	2,49 %		
	G	0,41 %	0,16 %		
	Logements neufs livrés en MOA directe avec certification ou Label environnemental	100 %	100 %	0 %	😊
	Quantité d'énergie économisée dans le cas des certificats d'économie d'énergie	NC	11 925		😊

GOUVERNANCE

ENJEUX	INDICATEURS	2022	2023	+/-	TENDANCE
Corruption et conflits d'intérêts	Nombre d'audits internes réalisés dans l'année	2	2	0 %	😊

S'INVESTIR dans l'habitat de demain



S'ENGAGER DANS L'HABITAT DURABLE

Que ce soit dans ses projets de constructions neuves ou dans la réhabilitation de son parc, Flandre Opale Habitat se mobilise pour offrir des logements de qualité toujours **plus durables et plus éco-responsables**.

Ses engagements s'intègrent dans le plan de décarbonation partagé par Action Logement avec l'ambition de proposer un habitat respectueux de son environnement, avec une efficacité énergétique optimale et répondant au plus près aux nouvelles attentes des ménages.
Objectif : Un parc en catégorie C en 2030



FAVORISER LA SOBRIÉTÉ FONCIÈRE

Construire durable est un enjeu qui s'accompagne d'une nouvelle façon de penser les sites de construction avec la nécessité grandissante de préserver les sols. Impliquée dans l'objectif de **Zéro Artificialisation Nette (ZAN)**, Flandre Opale Habitat privilégie au maximum les opérations qui reconstruisent « la ville sur la ville ». Pour y parvenir, la **requalification des friches urbaines** est une solution incontournable. Ces terrains sont une opportunité de redonner de l'attractivité au territoire et de développer de nouveaux projets d'habitat en protégeant les terres agricoles et espaces de l'urbanisation.

C'est par exemple le cas à **Harnes**, où un terrain auparavant occupé par des locaux vétustes aujourd'hui démolis, sera aménagé pour accueillir une résidence en front à rue proposant 25 appartements locatifs 10 T2, 12 T3 et 3 T4. Idéalement située en centre-ville, la résidence est à proximité d'équipements publics (salles de sport, école, hôtel de ville...) et de commerces de proximité.



La nouvelle réglementation environnementale 2020 et la loi Climat & Résilience poussent les acteurs du logement à s'engager davantage dans l'utilisation de matériaux plus durables et dans des constructions et des réhabilitations sobres en carbone. Portée par son projet d'entreprise, Flandre Opale Habitat acte sa volonté de jouer un rôle dans la transition écologique et dans les enjeux environnementaux dans le cadre de ses activités.

AGIR EN FAVEUR DE LA BIODIVERSITÉ



Depuis 2022, Flandre Opale Habitat est partenaire du **CD2e**, accélérateur de l'écoconstruction dans les Hauts-de-France, en faveur d'opérations de construction et de rénovation pour atteindre l'objectif « bas carbone ».

En 2023, le bailleur signe d'ailleurs le **Pacte Bois**. Ce pacte a pour objectif de massifier les bonnes pratiques et d'engager les donneurs d'ordre et maîtrises d'ouvrage à développer les solutions bois et/ou biosourcées sur un pourcentage de leur production au cours d'une période de 5 ans. C'est aussi un signal envoyé aux entreprises du bâtiment pour qu'elles puissent continuer à investir, former et anticiper le changement dans les méthodes de réhabilitation et de construction, et en particulier l'arrivée prochaine des futurs paliers plus exigeants de la RE2020.

Flandre Opale Habitat se positionne comme précurseur dans l'utilisation de matériaux biosourcés et accompagne les filières en développement avec l'objectif d'atteindre 35 % d'opérations en RE 2020 seuil 2025.



FOCUS

Pour valoriser les espaces verts de la résidence Amaury Mougel à Tétéghem, Flandre Opale Habitat expérimente l'**éco-pâturage** en partenariat avec Terideal.

2 moutons sont positionnés sur les espaces verts de la résidence. Ils entretiennent naturellement les parcelles de verdure pour une période de plusieurs mois. La société Terideal se charge de la sécurisation des zones de tonte et du bien-être des animaux.

Cette initiative a été mise en place par des collaborateurs de Flandre Opale Habitat dans le but de :

- Développer la biodiversité,
- Recréer un lien social autour de l'animal,
- Réduire le bilan carbone.

L'éco-pâturage répond également à un double objectif :

- Diminuer de moitié les charges d'entretien des espaces verts des locataires en remplaçant la prestation de tonte du gazon,
- Contribuer au bien-vivre ensemble pour petits et grands au pied de leur résidence.





POUR SUIVRE

LA SOBRIÉTÉ ÉNERGÉTIQUE

Flandre Opale Habitat continue de déployer de nombreuses actions visant à réduire les consommations énergétiques et ainsi appliquer la **sobriété énergétique**.

L'ensemble des chaufferies collectives est réglé pour respecter les consignes de chauffe à 19° maximum comme c'est le cas depuis plusieurs années. En complément, les locataires, ainsi que les collaborateurs, sont sensibilisés aux éco-gestes.

En parallèle, Flandre Opale Habitat continue de mener des réhabilitations énergétiques sur son parc.

Résidence Ravel : une réhabilitation d'ampleur au cœur de Saint-Pol-sur-Mer

171 logements locatifs sont en cours de réhabilitation, et bénéficieront à l'issue des travaux d'un reclassement énergétique permettant aux locataires de réduire de manière significative leurs charges.

En effet, cette réhabilitation thermique atteindra une performance énergétique « **BBC rénovation** » limitant ainsi au maximum les émissions de gaz à effet de serre. L'opération permettra aux logements d'atteindre un reclassement énergétique d'étiquette B contre une étiquette E-F aujourd'hui. En parallèle, une véritable remise à neuf des bâtiments est menée.

Livraison prévue au dernier trimestre 2024.



À L'HONNEUR

Le 16 novembre, **Flandre Opale Habitat** a eu le plaisir d'accueillir **Elisabeth Borne**, 1^{er} ministre, **Patrice Vergriete**, Ministre du Logement et Président de la Communauté Urbaine de Dunkerque, les représentants du Groupe Action Logement, pour la **pose de première pierre** de son chantier de construction de 46 logements sur l'îlot CCI de Dunkerque.



99 %
de réhabilitations
énergétiques



545
livraisons
nouves



216
logements
réhabilités

ZOOM SUR QUELQUES PROJETS

● **Saint-Martin-Boulogne :**
28 logements intermédiaires
en location-accession ①



● **Hazebroeck :**
Résidence "Béthanie"
Chantier en cours pour la
réalisation de 13 maisons
et 28 appartements ②

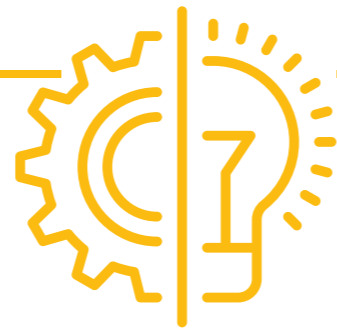


● **Saint-Omer :**
Résidence "Bon mariage"
réhabilitation de 88 logements
collectifs. ③

● **Gravelines :**
construction de 79 logements
collectifs dont 13 en logements
locatifs intermédiaires ④



SE RÉINVENTER dans notre expérience client



Pour apporter une qualité de service optimale à ses clients, Flandre Opale Habitat fait le choix de se réinventer. Pour proposer une réponse sur-mesure, les équipes s'attachent à avoir une relation client personnalisée au plus proche de leurs besoins.



UN PARCOURS CLIENT OPTIMISÉ

Soucieuse de **toujours améliorer la satisfaction de ses clients**, Flandre Opale Habitat déploie un parcours locataire optimisé.



DES SOLUTIONS LOGEMENT POUR TOUS

UN LIEN EMPLOI-LOGEMENT INDISPENSABLE

Parce que pour accéder à l'emploi, il est indispensable de pouvoir se loger dans de bonnes conditions, Flandre Opale Habitat accompagne le développement économique des territoires pour faire du logement un **outil d'attractivité** et un atout pour les collectivités.

L'entreprise s'attache à proposer une offre de logement de qualité, proche des bassins d'emplois et des services de proximité nécessaires au quotidien.

53 %
de nos attributions
étaient faites à des
salariés d'entreprises
en 2023

L'ACCESSION À LA PROPRIÉTÉ

Devenir propriétaire est l'un des souhaits de nombreux ménages. C'est sous l'enseigne **Flandre Opale Accession** que Flandre Opale Habitat accompagne ses clients dans la concrétisation de leur projet.

4 dispositifs d'achat sont déployés : la vente dans l'ancien, dans le neuf, la location-accession ou encore la vente de terrains libres de constructeur, sont autant de solutions proposées.

Tout au long de l'année, de nombreuses actions sont mises en place (portes ouvertes, 24h de l'accession, salon, ...). Malgré un contexte économique compliqué, Flandre Opale Accession a permis à **301 ménages** d'accéder à la propriété en 2023.

20 familles

ont acheté en location-accession
une maison individuelle neuve
en cœur de ville à Dunkerque.



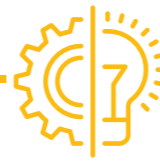
FOCUS

Des aides pour les plus fragiles (ex : fond solidarité FOH)

Pour soutenir au mieux ses locataires face à ce contexte inédit de hausse des prix de l'énergie, **Flandre Opale Habitat a décidé de mettre en place une aide financière exceptionnelle à travers la création du « Fonds de Solidarité Énergie FOH » qui a mobilisé jusqu'à 250 000 €.**

Par ce dispositif, Flandre Opale Habitat vient en aide aux locataires fortement impactés par la hausse des prix du gaz et de l'électricité en prenant à sa charge une partie de leur provision de charges liée au gaz et en plafonnant l'augmentation. Cette aide permet de réduire le montant des échéances mensuelles des locataires concernés.

Ce fonds vient en complément des autres dispositifs existants comme le fonds énergie SOLI'AL (Association d'Action Logement) ou encore les chèques énergies délivrés par l'État.



LE LOGEMENT SENIOR

Le vieillissement de la population est une donnée sociétale à laquelle Flandre Opale Habitat accorde une attention particulière. Sensible au bien vieillir de ses locataires dans leur habitat, l'entreprise veille à leur apporter la **meilleure solution logement**, notamment par l'adaptation, l'innovation et l'accompagnement.



Des adaptations de logement

126 adaptations de salles de bains.

Des moments conviviaux

Des animations proposées par nos équipes dans les béguinages comme des ateliers créatifs ou des cafés discussions.



Le client senior

Des projets adaptés

Des projets de constructions neuves comme à Bapaume avec 27 logements seniors ou à Laventie avec 15 logements adaptés à ce public spécifique.



UN LIEN QUI SE TISSE AU QUOTIDIEN

Flandre Opale Habitat anime ses quartiers tout au long de l'année avec de nombreuses actions aux pieds d'immeubles.

Annuellement, une enveloppe budgétaire est allouée aux territoires pour mener des actions CAPLA (Créateurs d'Actions Pour les Locataires et les Accédants). Des animations sont également menées avec les partenaires locaux dans le cadre des quartiers prioritaires de la ville. En 2023, c'est une quarantaine d'actions qui ont été organisées.

UN ATELIER CUISINE À DUNKERQUE

Le 21 janvier, les locataires de la résidence Marengo à Dunkerque, en partenariat avec l'Association La Petite Pierre et les Compagnons Bâisseurs, ont concocté et dégusté au pied de leur résidence de bons petits plats.



DES CARRÉS POTAGERS À SAINT-OMER

Les locataires de la résidence Mathurins à Saint-Omer ont participé à la mise en place de carrés potagers au pied de leur résidence en partenariat avec les Carrés Fantastik. Une action qui permet de :

- Sensibiliser les locataires sur le bien vivre ensemble et l'alimentation ;
- Améliorer leur cadre de vie ;
- Aménager un espace de convivialité ;
- Partager des moments et conversations autour de la nature et de l'environnement.



UN REPAIR'CAFÉ À BOULOGNE-SUR-MER

Les locataires de la résidence Alfred de Musset à Boulogne-sur-Mer bénéficient d'un Repair Café dans un local mis à disposition par Flandre Opale Habitat. Ce lieu est animé par des bénévoles et permet de :

- réparer des objets ;
- lutter contre le gaspillage ;
- diminuer les déchets ;
- créer du lien.



Infoh'Job

Un nouveau dispositif made in Flandre Opale Habitat !

Ce dispositif innovant, déployé sur le périmètre de la communauté urbaine de Dunkerque (CUD) a pour objectif de permettre aux locataires Flandre Opale Habitat actuellement éloignés du marché de l'emploi, de pouvoir s'informer sur les emplois et formations disponibles sur le territoire, le tout au pied de leur résidence ! Concrètement, le projet INFOH'JOB a pour objectif de repérer, informer et accompagner les locataires sur les emplois et les formations disponibles sur le territoire

« Pour 2024, Flandre Opale Habitat se fixe pour objectif d'accompagner 135 personnes et de permettre à plus de 50 locataires d'obtenir un emploi. » précise **Kimberly Chartre**, médiatrice en insertion professionnelle chez Flandre Opale Habitat.



S'ENGAGER dans le développement des territoires



ACCOMPAGNER LE DÉVELOPPEMENT ÉCONOMIQUE DU TERRITOIRE

C'est main dans la main avec les collectivités que Flandre Opale Habitat travaille chacun de ses projets. Pour accompagner le développement économique du territoire, le bailleur propose des programmes **d'aménagement sur-mesure** pour être en phase avec les besoins actuels et à venir.

Pour répondre rapidement aux attentes des habitants en termes de logements, Flandre Opale Habitat s'engage à la fois dans la rénovation du parc existant, et dans la mise en place d'une offre de logements neufs. Le bailleur social anticipe la programmation de ses logements et favorise la mise en œuvre d'opérations de plus en plus durables, pour atteindre l'objectif bas carbone.

En parallèle, depuis plusieurs années, Flandre Opale Habitat renforce ses efforts de production et de réhabilitation, et se positionne comme l'un des acteurs les plus actifs dans le territoire.

130 796 K€
d'investissement dans le neuf
et la réhabilitation



IMPLICATION DANS LES PROGRAMMES NATIONAUX

Flandre Opale Habitat est impliquée dans la redynamisation des centres-villes ; le bailleur participe activement au dispositif **Action Cœur de Ville** sur les communes de Boulogne-sur-Mer, Dunkerque, Calais, Saint-Omer, Arras et Bruay-la-Buissière où des immeubles sont réhabilités pour accueillir une nouvelle offre de logement. **32 opérations sont prévues** dans le cadre du dispositif ACV pour un total de **373 logements**.

L'entreprise est également fortement active dans le **Nouveau Programme National de Renouveau Urbain (NPNRU)**. Sur son territoire, l'entreprise va au total détruire 558 logements pour une reconstitution prévue de 428 logements.



Parce que c'est avec eux que nous avançons quotidiennement, Flandre Opale Habitat s'implique dans les réseaux locaux et régionaux, mobilise les parties prenantes sur la RSE, et contractualise ses résultats.

DES PARTENARIATS AVEC LES ACTEURS LOCAUX DU BTP

Pour renforcer les liens avec ses partenaires, leur partager une visibilité sur l'activité à venir et faciliter leurs réponses à ses projets, Flandre Opale Habitat organise 2 moments d'échanges ouverts aux entreprises du BTP. L'occasion de présenter plus amplement Flandre Opale Habitat, de



FOCUS

En fin d'année, en présence d'Elisabeth Borne, 1^{er} Ministre, Flandre Opale Habitat a signé un **contrat territorial avec la Communauté Urbaine** de Dunkerque. Ce contrat est un engagement entre l'État, les collectivités locales, et les bailleurs sociaux à produire massivement du logement sur le territoire dunkerquois afin de répondre aux besoins liés à la réindustrialisation, et aussi à maintenir les efforts de réhabilitation. En réponse concrète à ce contrat, Flandre Opale Habitat s'engage dès 2024 à construire **700 logements par an pendant 3 ans** dans un rayon de 30 minutes à proximité des gigafactory.



92 %
des achats
réalisés dans les
Hauts-de-France

+ de 77 %
avec des petites
et moyennes
entreprises

partager son plan de développement et de réhabilitation comptant près de **80 appels d'offres pour 2 000 logements** sur l'année 2023.

Alors que répondre à un appel d'offres peut parfois paraître compliqué et dissuader certaines entreprises Flandre Opale Habitat facilite les démarches. **Un interlocuteur dédié et un correspondant achats** sont notamment à leur écoute pour répondre à leurs questions et les accompagner. Dans le strict respect des procédures applicables, le bailleur priorise le recours aux entreprises locales et souhaite favoriser l'émergence de filières travaillant les matériaux durables.

En parallèle, les équipes ont participé au salon **CAPEB 2023** organisé à Lille. Une autre occasion d'aller à la rencontre des partenaires et de saisir l'opportunité de travailler ensemble.

SE HISSEUR HAUT en fierté partagée



Les 250 collaborateurs de Flandre Opale Habitat se mobilisent au quotidien pour garantir une qualité de service maximale à ses clients. Tous sont engagés pour mener à bien leur mission et s'engagent dans des projets novateurs et fédérateurs pour conjuguer performance et esprit d'équipe.



EN ROUTE VERS LA LABELLISATION LUCIE 26000

Consciente de son impact économique, social et environnemental, Flandre Opale Habitat s'est engagée dans une réelle **démarche RSE volontaire**.

Elle est le point central de son projet d'entreprise « Imagine 2027 » et a pour ambition de positionner notre habitat durable en soutien de chaque parcours de vie.

C'est motivées par ce contexte que, fin 2023, les équipes ont débuté l'aventure **LUCIE**.

Le label LUCIE c'est quoi ?



- Un engagement de l'entreprise vers la RSE (Responsabilité Sociétal des Entreprises),
- Une structuration de notre démarche,
- Un ancrage de la RSE dans nos missions,
- Une démarche d'amélioration continue.

DÉVELOPPER LA MARQUE EMPLOYEUR

Toujours à la recherche de nouvelles idées pour promouvoir sa **marque employeur**, Flandre Opale Habitat a lancé en 2023 des vidéos de présentation métier pas comme les autres. En effet, c'est sous forme de petites immersions que les collaborateurs ont eu l'occasion de parler de **leurs missions et de leur quotidien**.



Découvrez
les vidéos



ACCOMPAGNER VERS L'EMPLOI

Pour la 2^e année consécutive, Flandre Opale Habitat accueille 6 jeunes volontaires en service civique pour accompagner les locataires sur 3 thématiques :

- **LE DIGITAL** : accompagner nos clients éloignés du numérique.
- **L'ENVIRONNEMENT** : sensibiliser nos clients au respect de l'environnement, sur les économies d'énergie, le tri des déchets, etc.
- **LA PROXIMITÉ** : participer à la vie des résidences par le biais d'organisation d'événements conviviaux

La mission s'effectue sur 8 mois à raison de 4 jours par semaine sur les secteurs de Boulogne-sur-Mer, Dunkerque et Saint-Omer. Pour leur permettre de réaliser au mieux leur mission, des tuteurs qui sont des collaborateurs accompagnent les volontaires dans cette expérience.



DES PROJETS RSE PORTÉS ET ANIMÉS PAR LES ÉQUIPES

Parce que la RSE fait désormais partie du quotidien des équipes, chacun est invité à proposer, mettre en place des projets en lien avec notre engagement sociétal. **Un challenge papier est par exemple lancé en interne du 1^{er} février au 30 avril 2023**. Ce challenge a permis, en 3 mois, de réduire l'empreinte carbone au travers de nos habitudes au travail en réduisant de 32 % les impressions.

63 000 feuilles économisées
soit l'équivalent de 126 ramettes, 10 arbres coupés, 16 387 litres d'eau ou 1 188 €



DES MOMENTS DE PARTAGE TOUT AU LONG DE L'ANNÉE

Flandre Opale Habitat propose tout au long de l'année des moments conviviaux pour mettre aux équipes de se retrouver, d'échanger. **Afterwork, Secret Santa, Octobre Rose, anniversaire des 5 ans** de l'entreprise, chaque occasion est saisie !





Le mot de l'actionnaire



Frédéric CARRE

Président du Conseil
d'Administration
d'Action Logement
Immobilier



En 2023 nous sommes restés fixés sur notre priorité : soutenir le logement pour accompagner l'emploi et la mobilité professionnelle des salariés dans les territoires tout en appuyant l'économie locale en cette période de crise.

À ce titre, nos filiales immobilières ont été fortement mobilisées en 2023 pour contribuer à l'effort de construction et de réhabilitation au plus près des besoins des bassins d'emploi. Le contexte n'a vraisemblablement jamais été aussi défavorable au développement immobilier depuis des décennies révélant les prémices d'une crise majeure avec ses répercussions sociales et sur l'économie locale. Pour autant, la production collective de nos filiales immobilières reste dynamique avec le lancement de plus de 37 500 ordres de service de nouveaux logements abordables. Nous confirmons en 2023 un niveau élevé de production en maintenant notre part de l'effort collectif avec un tiers de la production nationale de logements abordables ainsi que notre part de logements sociaux et très sociaux. Avec ces nouveaux logements et les 106 000

attributions de logements en 2023 dont 62 % au bénéfice des salariés, nos filiales œuvrent résolument au service du parcours résidentiel des salariés avec toujours la même attention pour loger des publics fragiles et modestes.

En 2023, Action Logement Immobilier a été totalement engagé sur tous les territoires pour soutenir la filière du logement et contribuer à atténuer les effets de la crise sur nos partenaires économiques en achetant de nombreux logements auprès de la promotion privée dans le cadre de l'AMI.

« 30 000 logements pour l'emploi » initié par le Groupe. Par leur mobilisation, par leur réactivité et expertise reconnue, nos filiales immobilières ont su relever le défi et se positionner pour l'acquisition de plus de 30 000 logements neufs en quelques mois. Par cette action inédite en France, nos filiales honorent l'engagement du Groupe et ont permis la production de logements sociaux et intermédiaires sur tous les territoires.

Cet AMI, première historique pour notre Groupe, est une réussite collective et la démonstration de notre mobilisation générale au service de la filière tout en restant fidèle à nos engagements pour le logement des salariés sur les territoires

à enjeux. Je souhaite vivement féliciter nos gouvernances locales, bénévoles et engagées, nos dirigeants expérimentés et déterminés et enfin l'ensemble des salariés du pôle immobilier du Groupe Action Logement.

Cette mobilisation s'est accompagnée d'une accélération de notre réponse à la décarbonation : notre bilan carbone révèle une baisse de 5 % de nos émissions de gaz à effet de serre à fin 2023. Nous savons pouvoir compter sur nos filiales pour déployer nos ambitions de sobriété énergétique, une construction verte exemplaire et une rénovation massive de notre parc pour préserver le pouvoir d'achat de nos locataires.

Le contexte économique inflationniste et de taux d'intérêt élevés vient contraindre fortement la solidité financière du secteur du logement et nous suivons au plus près la santé financière de nos filiales immobilières. Notre modèle d'économie sociale et solidaire doit primer pour conjuguer l'utilité sociale et la performance environnementale, économique et sociale : c'est notre originalité, c'est notre fierté collective au service du logement des salariés d'entreprises et du développement des territoires.

ActionLogement 





Flandre Opale Habitat

Groupe ActionLogement



DUNKERQUE

51 rue Poincaré
59140 Dunkerque

03 28 61 59 62

www.flandreopalehabitat.fr

